

**testo**

Conceput pentru viitor

# Noua generație!

Cu înregistratoarele de date profesionale de la Testo, începe o nouă eră pentru dvs.

Înregistratoare  
seria testo 174



Înregistratoare  
seria testo 175



Înregistratoare  
seria testo 176



## Noua generație de înregistratoare – cu interfață USB și card pentru memorarea datelor

Noua generație de înregistratoare Testo se caracterizează prin ușurință în utilizare și siguranță absolută. Cu noua gamă care conține 13 înregistratoare, Testo vă oferă soluția corectă pentru aplicații diverse. Pe lângă cele 13 înregistratoare noi din seriile testo 175 și testo 176, sunt disponibile și cele două mini-înregistratoare testo 174T și testo 174H.

Seria testo 175 conține patru înregistratoare compacte pentru măsurarea temperaturii și umidității. Seria testo 176 conține șapte înregistratoare de date special proiectate pentru aplicații care au legătură cu mediul ambiental, cum ar fi diverse laboratoare. O inovație absolută a seriei o constituie înregistratorul testo 176 P1 pentru măsurarea presiunii absolute, pe lângă temperatură și umiditate.

Toate înregistratoarele din noile serii testo 175 și testo 176 au interfață USB și card SD, care permit citirea rapidă, eficientă și ușoară a valorilor înregistrate. Memoria de capacitate mare și alimentarea cu energie prin utilizarea bateriilor convenționale, constituie avantaje considerabile ale noilor produse Testo. Parcurgerea meniului prin utilizarea unei singure taste, oferă utilizatorului posibilitatea unei operări facile și reprezintă un punct forte al noii generații de înregistratoare Testo.



Meniu cu o singură tastă



Interfață USB

Card SD

## Sigure și simple – caracteristicile noilor înregistratoare de date testo 175 și testo 176:

### Siguranță

- **Date securizate** – datorită memoriei nevolatile, datele nu se pierd chiar și atunci când bateriile sunt descărcate
- **Protecție cu parolă** – previne modificări efectuate de persoane neautorizate
- **Dispozitiv antifurt** – cu ajutorul unui dispozitiv special de fixare pe perete, înregistratoarele pot fi securizate împotriva furtului prin atașarea unui lacăt
- **Robustețe** – trei din înregistratoarele seriei testo 176 au **carcasă metalică** care oferă o protecție optimă la impact

### Utilizare simplă

- Două **interfețe standard** (mini USB și card SD) permit programarea ușoară a înregistratoarelor și citirea rapidă a valorilor memorate, direct în PC – **nu este necesară o interfață suplimentară pentru citirea datelor**
- **Afișaj mare** pentru citirea fără probleme a datelor măsurate – chiar și în camere întunecoase, datorită afișajului iluminat la apăsarea unei singure taste
- **Operare comodă** datorită parcurgerii meniului prin apăsarea unei singure taste – o simplă apăsare a tastei "Go" și începe înregistrarea valorilor măsurate
- **Durată lungă a bateriilor** datorită îmbunătățirii gestionării consumului de energie – înregistratoarele testo 176 funcționează până la 8 ani
- **Capacitate mare de memorare** – înregistratoarele testo 176 memorează până la 2 milioane de valori, citirea lor putându-se face la intervale mari de timp

## Softul potrivit pentru fiecare aplicație

Sunt disponibile trei variante ale softului pentru programarea și citirea înregistratoarelor, precum și pentru analiza datelor. În funcție de cerințele utilizatorului, Testo oferă soluția corectă. Softul **testo ComSoft Basic 5** cu noua interfață grafică a utilizatorului, oferă funcțiile de bază ale unei versiuni standard a softului pentru înregistratoare. Indiferent unde se utilizează înregistratoarele de date, softul testo ComSoft Basic 5 ușurează configurarea și citirea instrumentelor, precum și analiza datelor. Utilizarea simplă și operarea intuitivă sunt esențiale. Cerințele superioare acestui nivel, cum ar fi corelarea valorilor măsurate care au fost înregistrate în diferite locații, sunt îndeplinite de către softul în varianta **testo ComSoft Professional 4**. Industria farmaceutică are cerințe foarte speciale, garantate în totalitate de către softul în varianta **testo ComSoft CFR21 Part 11**.

### testo ComSoft Basic 5 – pentru operare ușoară și analiză comodă

- Interfață grafică pentru ghidarea pas cu pas a utilizatorului prin procedurile individuale
- Funcții comode pentru exportarea datelor, ex. pentru procesare ulterioară utilizând Microsoft Excel sau generarea unor fișiere PDF care să fie folosite și de alți utilizatori
- Softul testo ComSoft Basic 5 oferă toate funcțiile de bază ale unui soft de achiziție
- **Descărcare gratuită** a softului testo ComSoft Basic 5 cu înregistrare obligatorie pe site-ul firmei Testo

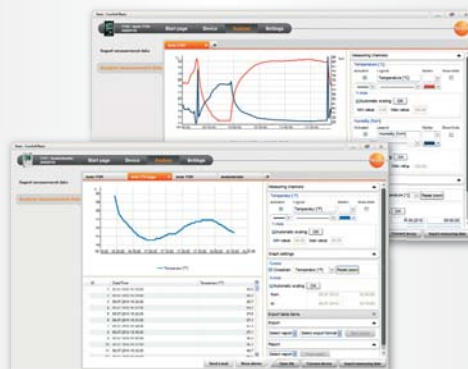


Mai multe informații:  
[www.testline.ro](http://www.testline.ro)



CD ComSoft Basic 5, dacă nu doriți înregistrarea pe site-ul Testo pentru descărcare gratuită

Cod comandă: 0572 0580



### testo ComSoft Professional 4 – pentru cerințe speciale

- Softul ComSoft Professional 4 oferă posibilități de analiză și prezentare superioare funcțiilor de bază
- Valorile măsurate în diferite locații și cu înregistratoare diferite pot fi organizate într-o structură tip arbore foarte clară

Cod comandă: 0554 1704

### testo ComSoft CFR 21 Part 11 – special pentru aplicații în industria farmaceutică

- Softul ComSoft CFR 21 Part 11 are posibilități de validare și îndeplinește toate cerințele organizației FDA (Food and Drug Administration) în cadrul unui sistem închis
- Conformitatea cu cerințele standardului CFR este certificată de un institut independent

Cod comandă: 0554 1705



## Înregistratoare seria testo 174 Cele mici...

### testo 174T

1-canal: înregistrator pentru temperatură cu senzor intern (NTC)

- Măsurarea precisă a temperaturii pentru monitorizarea lanțului de frig și a produselor perisabile pe durata depozitării și transportului
- Citirea ușoară a datelor și transferarea pe PC utilizând interfața USB Testo

### testo 174H

2-canale: înregistrator pentru temperatură și umiditate cu senzor intern (NTC/senzor capacitiv pentru umiditate)

- Monitorizarea cu costuri reduse a temperaturii și umidității în locuințe, birouri și camere de depozitare
- Citirea ușoară a datelor și transferarea pe PC utilizând interfața USB Testo



Date tehnice	testo 174T
Senzor	NTC
Canale măsurare	1 x intern
Unități de măsurare	°C, °F
Domeniu de măsurare	-30 la +70 °C
Precizie ± 1 digit	±0,5 °C (-30 la +70 °C)
Rezoluție	0,1 °C
Durată baterie (la +25 °C)	500 zile la o rată măsurare de 15 min.
Temperatură operare	-30 la +70 °C
Temperatură păstrare	-40 la +70 °C
Dimensiuni	60 x 38 x 18,5 mm
Tip baterie	2 x CR 2032 Litiu
Clasă de protecție	IP 65
Ciclu măsurare	1 min - 24 ore
Capacitate memorie	16.000 înregistrări
Soft	ComSoft Basic 5 ComSoft Professional 4

#### testo 174T

Cod comandă: 0572 1560

Date tehnice	testo 174H
Senzor	NTC/ senzor capacitiv umiditate
Canale măsurare	2 x interne
Unități de măsurare	°C, °F, %rF, %RH
Domeniu de măsurare	-20 la +70 °C intern 0 la 100 %RH
Precizie ± 1 digit	±0,5 °C (-20 la +70 °C) ±3 %RH (2 la 98 %RH) +0,03 %RH/K
Rezoluție	0,1 °C / 0,1 %RH
Durată baterie (la +25 °C)	1 an la o rată măsurare de 15 min.
Temperatură operare	-20 la +70 °C
Temperatură păstrare	-40 la +70 °C
Dimensiuni	60 x 38 x 18,5 mm
Tip baterie	2 x CR 2032 Litiu
Clasă de protecție	IP 20
Ciclu măsurare	1 min - 24 ore
Capacitate memorie	16.000 înregistrări
Soft	ComSoft Basic 5 ComSoft Professional 4

#### testo 174H

Cod comandă: 0572 6560

### testo 175 T1

1-canal: înregistrator pentru temperatură cu senzor intern (NTC)

- Monitorizarea profesională a temperaturii în frigider și camere frigorifice
- Înregistrator compact pentru monitorizarea de lungă durată a temperaturii, ex. pe durata transportului produselor



### testo 175 T2

2-canale: înregistrator pentru temperatură cu senzor intern (NTC) și mufă pentru sondă exterioară (NTC)

- Monitorizarea simultană a temperaturii ambientale și a produselor
- Mufă pentru conectarea rapidă a unei sonde exterioare, ex. sondă specială pentru măsurarea temperaturii din interiorul produselor alimentare



Date tehnice	testo 175 T1
Senzor	NTC
Canale măsurare	1 x intern
Unități de măsurare	°C, °F
Domeniu de măsurare	-35 la +55 °C intern
Precizie ± 1 digit	±0,5 °C (-30 la +55 °C)
Rezoluție	0,1 °C
Durată baterie (la +25 °C)	3 ani la o rată măsurare de 15 min.
Temperatură operare	-35 la +55 °C
Temperatură păstrare	-35 la +55 °C
Dimensiuni	89 x 53 x 27 mm
Tip baterie	3 x AlMn Tip AAA sau Energizer
Clasă de protecție	IP 65
Ciclu măsurare	10 sec - 24 ore
Capacitate memorie	1 milion valori măsurate
Soft	ComSoft Basic 5 ComSoft Professional 4 ComSoft CFR 21 Part 11

#### testo 175 T1

Cod comandă: 0572 1751

Date tehnice	testo 175 T2
Senzor	NTC
Canale măsurare	1 x intern, 1 x extern
Unități de măsurare	°C, °F
Domeniu de măsurare	-35 la +55 °C intern -40 la +120 °C extern
Precizie ± 1 digit	±0,5 °C (-30 la +55 °C)
Rezoluție	0,1 °C
Durată baterie (la +25 °C)	3 ani la o rată măsurare de 15 min.
Temperatură operare	-35 la +55 °C
Temperatură păstrare	-35 la +55 °C
Dimensiuni	89 x 53 x 27 mm
Tip baterie	3 x AlMn Tip AAA sau Energizer
Clasă de protecție	IP 65
Ciclu măsurare	10 sec - 24 ore
Capacitate memorie	1 milion valori măsurate
Soft	ComSoft Basic 5 ComSoft Professional 4 ComSoft CFR 21 Part 11

#### testo 175 T2

Cod comandă: 0572 1752



# Înregistratoare seria testo 176

## Cele versatile...

### testo 175 T3

2-canale: înregistrator pentru temperatură cu mufă pentru sondă exterioară (TC tip T sau K)

- Monitorizarea și înregistrarea paralelă a două temperaturi din locații diferite
- Monitorizarea ușoară și analiza datelor, ex. a temperaturii turului și returnului în instalațiile de încălzire



### testo 175 H1

2-canale: înregistrator pentru temperatură și umiditate cu senzor extern (NTC/senzor capacitiv pentru umiditate)

- Monitorizarea profesională de lungă durată a temperaturii și umidității în birouri și depozite
- Timp de răspuns rapid datorită sondei exterioare de umiditate



### testo 176 T1

1-canal: înregistrator pentru temperatură cu carcasă metalică și senzor intern foarte precis (Pt100)

- Măsurarea foarte precisă a temperaturii în condiții extreme
- Carcasă metalică robustă pentru protejarea înregistratorului împotriva șocurilor și a solicitărilor mecanice



### testo 176 T2

2-canale: înregistrator pentru temperatură cu mufe pentru sonde exterioare foarte precise (Pt100)

- Măsurarea foarte precisă a temperaturii în industria alimentară și laboratoare
- Monitorizarea temperaturii în frigidere utilizând sonde foarte precise Pt100



### testo 176 T3

4-canale: înregistrator pentru temperatură cu carcasă metalică și mufe pentru sonde exterioare (TC tip T, K sau J)

- Măsurarea paralelă a temperaturii din patru locații diferite utilizând diferite sonde exterioare cu termocupluri în funcție de aplicație
- Carcasă metalică robustă pentru protejarea înregistratorului împotriva șocurilor și a solicitărilor mecanice



### testo 175 T3

TC (Tip T și K)  
2 x externe  
°C, °F  
-50 la +400 °C (Tip T)  
-50 la +1000 °C (Tip K)  
±0,5 °C (-50 la +70 °C)  
±0,7 % v.m. (+70,1 la +1000 °C)

0,1 °C  
3 ani  
la o rată măsurare de 15 min.  
-20 la +55 °C  
-35 la +55 °C  
89 x 53 x 27 mm  
3 x AlMn Tip AAA sau Energizer  
IP 65  
10 sec - 24 ore  
1 milion valori măsurate  
ComSoft Basic 5  
ComSoft Professional 4  
ComSoft CFR 21 Part 11

### testo 175 H1

NTC/ senzor capacitiv umiditate  
2 x interne (tijă scurtă)  
°C, °F, %rF, %RH, td, g/m³  
-20 la +55 °C  
-40 la +50 °C<sub>td</sub>  
0 la 100 %RH  
±2 %RH (2 la 98 %RH)  
+0,03 %RH/K  
±0,4 °C (-20 la +55 °C)

0,1 °C / 1 %RH  
3 ani  
la o rată măsurare de 15 min.  
-35 la +55 °C  
-35 la +55 °C  
149 x 53 x 27 mm  
3 x AlMn Tip AAA sau Energizer  
IP 54  
10 sec - 24 ore  
1 milion valori măsurate  
ComSoft Basic 5  
ComSoft Professional 4  
ComSoft CFR 21 Part 11

### testo 176 T1

Pt100 clasă A  
1 x intern  
°C, °F  
-35 la +70 °C  
±0,2 °C (-35 la +70 °C)

0,01 °C  
8 ani  
la o rată măsurare de 15 min.  
-35 la +70 °C  
-40 la +85 °C  
103 x 63 x 33 mm  
1 x Litium (TLH-5903)  
IP 68  
1 sec - 24 ore  
2 milioane valori măsurate  
ComSoft Basic 5  
ComSoft Professional 4  
ComSoft CFR 21 Part 11

### testo 176 T2

Pt100 clasă A  
2 x externe  
°C, °F  
-50 la +400 °C  
±0,2 °C (-50 la +200 °C)  
±0,3 °C (+200,1 la +400 °C)

0,01 °C  
8 ani  
la o rată măsurare de 15 min.  
-35 la +70 °C  
-40 la +85 °C  
103 x 63 x 33 mm  
1 x Litium (TLH-5903)  
IP 65  
1 sec - 24 ore  
2 milioane valori măsurate  
ComSoft Basic 5  
ComSoft Professional 4  
ComSoft CFR 21 Part 11

### testo 176 T3

TC (Tip T, K și J)  
4 x externe  
°C, °F  
-200 la +400 °C (Tip T)  
-195 la +1000 °C (Tip K)  
-100 la +750 °C (Tip J)  
±1% din v.m. (-200 la -100,1 °C)  
±0,3 °C (-100 la +70 °C)  
±0,5% din v.m. (+70,1 la +1000 °C)

0,1 °C  
8 ani  
la o rată măsurare de 15 min.  
-20 la +70 °C  
-40 la +85 °C  
103 x 63 x 33 mm  
1 x Litium (TLH-5903)  
IP 54  
1 sec - 24 ore  
2 milioane valori măsurate  
ComSoft Basic 5  
ComSoft Professional 4  
ComSoft CFR 21 Part 11

### testo 175 T3

Cod comandă: 0572 1753

### testo 175 H1

Cod comandă: 0572 1754

### testo 176 T1

Cod comandă: 0572 1761

### testo 176 T2

Cod comandă: 0572 1762

### testo 176 T3

Cod comandă: 0572 1763



### testo 176 T4

4-canale: înregistrator pentru temperatură cu mufe pentru sonde exterioare (TC tip T, K sau J)

- Măsurarea paralelă a temperaturii din patru locații diferite utilizând diferite sonde exterioare cu termocupluri în funcție de aplicație
- Monitorizarea ușoară și analiza datelor, ex. a temperaturii turului și returului în instalațiile de încălzire prin pardoseală în patru locuri diferite



### testo 176 H1

4-canale: înregistrator pentru temperatură și umiditate cu mufe pentru sonde exterioare (NTC/senzor capacitiv pentru umiditate)

- Măsurarea paralelă a temperaturii și umidității
- Conectarea unor sonde exterioare diferite pentru temperatură și umiditate, ex. monitorizarea umidității în depozite



### testo 176 H2

4-canale: înregistrator pentru temperatură și umiditate cu carcasă metalică și mufe pentru sonde exterioare (NTC/senzor capacitiv)

- Măsurarea paralelă a temperaturii și umidității utilizând sonde exterioare diferite în funcție de cerințele aplicației
- Carcasă metalică robustă pentru protejarea înregistratorului împotriva șocurilor și a solicitărilor mecanice



### testo 176 P1

5-canale: înregistrator pentru presiune absolută, temperatură și umiditate cu senzor intern (presiune absolută) și mufe pentru sonde exterioare (NTC/senzor capacitiv pentru umiditate)

- Monitorizarea foarte precisă și sigură a condițiilor ambientale, ex. în laboratoare
- Senzor intern foarte precis pentru presiune absolută și posibilitatea conectării a două sonde exterioare pentru umiditate



#### testo 176 T4

TC (Tip T, K și J)

4 x externe

°C, °F

-200 la +400 °C (Tip T)

-195 la +1000 °C (Tip K)

-100 la +750 °C (Tip J)

±1% din citire (-200 la 100,1 °C)

±0,3 °C (-100 la +70 °C)

±0,5% din v.m. (+70,1 la +1000 °C)

0,1 °C

8 ani

la o rată măsurare de 15 min.

-35 la +70 °C

-40 la +85 °C

103 x 63 x 33 mm

1 x Litiu (TLH-5903)

IP 54

1 sec - 24 ore

2 milioane valori măsurate

ComSoft Basic 5

ComSoft Professional 4

ComSoft CFR 21 Part 11

#### testo 176 T4

Cod comandă: 0572 1764

#### testo 176 H1

NTC/ senzor capacitiv umiditate

2 sonde, 4 canale externe

°C, °F, %rF, %RH, td, g/m<sup>3</sup>, WB

-20 la +70 °C

-40 la +70 °C<sub>td</sub>

0 la 100 %RH

±0,2 °C (-20 la +70 °C)

±0,4 °C (în restul domeniului)

0,1 °C / 0,1 %RH

8 ani

la o rată măsurare de 15 min.

-20 la +70 °C

-40 la +85 °C

103 x 63 x 33 mm

1 x Litiu (TLH-5903)

IP 65

1 sec - 24 ore

2 milioane valori măsurate

ComSoft Basic 5

ComSoft Professional 4

ComSoft CFR 21 Part 11

#### testo 176 H1

Cod comandă: 0572 1765

#### testo 176 H2

NTC/ senzor capacitiv umiditate

2 sonde, 4 canale externe

°C, °F, %rF, %RH, td, g/m<sup>3</sup>, WB

-20 la +70 °C

-40 la +70 °C<sub>td</sub>

0 la 100 %RH

±0,2 °C (-20 la +70 °C)

±0,4 °C (în restul domeniului)

0,1 °C / 0,1 %RH

8 ani

la o rată măsurare de 15 min.

-20 la +70 °C

-40 la +85 °C

103 x 63 x 33 mm

1 x Litiu (TLH-5903)

IP 65

1 sec - 24 ore

2 milioane valori măsurate

ComSoft Basic 5

ComSoft Professional 4

ComSoft CFR 21 Part 11

#### testo 176 H2

Cod comandă: 0572 1766

#### testo 176 P1

NTC/ senzor capacitiv umiditate/ senzor presiune absolută

1 x intern, 2 sonde, 4 canale externe

°C, °F, %rF, %RH, td, g/m<sup>3</sup>, hPa, mbar, in Hg, in H<sub>2</sub>O, psi

-20 la +70 °C

-40 la +70 °C<sub>td</sub>

0 la 100 %RH / 600 mbar la 1100 mbar

±0,2 °C (-20 la +70 °C)

±0,4 °C (în restul domeniului)

±3 mbar (0 la 50 °C)

0,1 °C / 0,1 %RH / 1 mbar

8 ani

la o rată măsurare de 15 min.

-20 la +70 °C

-40 la +85 °C

103 x 63 x 33 mm

1 x Litiu (TLH-5903)

IP 54

1 sec - 24 ore

2 milioane valori măsurate

ComSoft Basic 5

ComSoft Professional 4

ComSoft CFR 21 Part 11

#### testo 176 P2

Cod comandă: 0572 1767



## Sonde exterioare – accesoriile potrivite pentru fiecare aplicație

Sonde		Dom. măs.	Precizie	t99	Cod
<b>NTC</b>					
Sondă cu tijă scurtă, IP 54		-20 la +70 °C	±0,2 °C (-20 la +40 °C) ±0,4 °C (+40,1 la +70 °C)	15 sec	0628 7510
Sondă staționară cu teacă din aluminiu, IP 65		-30 la +90 °C	±0,2 °C (0 la +70 °C) ±0,5 °C (în restul domeniului)	190 sec	0628 7503*
Sondă NTC din oțel inox pentru alimente (IP 65), cu cablu PUR		-50 la +150 °C**	±0,5% din v. măs. (+100 la +150 °C) ±0,2 °C (-25 la +74,9 °C) ±0,4 °C (în restul domeniului)	8 sec	0613 2211*
Sondă precisă imersie/penetrație, lungimea cablului 1,5 m, IP 67		-35 la +80 °C	±0,2 °C (-25 la +74,9 °C) ±0,4 °C (în restul domeniului)	5 sec	0628 0006*
Sondă NTC protejată la apă pentru imersie/penetrație		-50 la +150 °C	±0,5% din v. măs. (+100 la +150 °C) ±0,2 °C (-25 la +74,9 °C) ±0,4 °C (în restul domeniului)	10 sec	0613 1212
<b>Termocupluri</b>					
Sondă staționară cu teacă din oțel inox, termocuplu tip K		-50 la +205 °C	Clasă 2 ****	20 sec	0628 7533
Sondă pentru măsurarea temperaturii, cu bandă Velcro pentru conducte cu diametrul maxim 120 mm, Tmax. +120 °C, termocuplu tip K		-50 la +120 °C	Clasă 1****	90 sec	0628 0020
Sondă cu fixare pe conducte cu diametrul 5 la 65 mm, vârf de măsurare interschimbabil, pentru scurtă durată până la +280 °C, termocuplu tip K		-60 la +130 °C	Clasă 2****	5 sec	0602 4592
Sondă magnetică pentru suprafețe metalice, forță adevzivă cca. 10N pentru temperaturi ridicate, termocuplu tip K		-50 la +400 °C	Clasă 2****		0602 4892
Termocuplu flexibil cu conector TC special, lungime 1500 mm, teacă din fibră de sticlă, termocuplu tip K		-50 la +400 °C	Clasă 2****	5 sec	0602 0645
Sondă foarte rapidă cu vârf ascuțit pentru monitorizarea alimentelor din cuptoare de gătit, termocuplu tip T		-50 la +250 °C	± 0,2 °C (-20 la +70 °C) Clasă 1 (în restul domeniului)****	2 sec	0628 0030
<b>Pt100</b>					
Sondă Pt100 robustă din oțel inox pentru alimente (IP 65)		-50 la +400 °C	Clasă A (-50 la +300 °C) Clasă B (în restul domeniului)	10 sec	0609 2272*
Sondă Pt100 robustă, protejată la apă pentru imersie/penetrație		-50 la +400 °C	Clasă A (-50 la +300 °C) Clasă B (în restul domeniului)	12 sec	0609 1273*
Sondă Pt100 pentru laborator, acoperire cu tub de sticlă (Duran 50) înlocuibil, rezistentă la medii corozive		-50 la +400 °C	Clasă A (-50 la +300 °C) Clasă B (în restul domeniului)	45 sec 12 sec **	0609 7072*
<b>Umiditate</b>					
Sondă umiditate/temperatură 12 mm		0 la +40 °C, 0 la +100 %RH	±0,3 °C, ±2 %RH (2 la 98 %RH)		0572 6172
Sondă umiditate/temperatură 4 mm		0 la +40 °C, 0 la +100 %RH	±0,3 °C, ±2 %RH (2 la 98 %RH)		0572 6174

Gama completă de sonde:  
[www.testline.ro](http://www.testline.ro)



- Clasa de protecție a înregistratoarelor se obține numai cu aceste sonde
- \* Sondă testată conform EN 12830 pentru aplicații în transportul și depozitarea produselor alimentare
- \*\* Fără teacă de protecție din sticlă
- \*\*\* Măsurări de lungă durată până la +125 °C, scurtă durată până la +150 °C sau +140 °C (2 minute)
- \*\*\*\* Conform EN 60584-2, precizia pentru Clasă 1 se referă la domeniul -40 la -100 °C (tip K), pentru Clasă 2 la domeniul -40 la +1200 °C (tip K) și pentru Clasă 3 la domeniul -200 la +40 °C (tip K)





## Date de comandă

### Descriere

### Cod comandă

#### Înregistratoare de date

testo 174T	1-canal: înregistrator pentru temperatură cu senzor intern (NTC)	0572 1560
testo 174H	2-canale: înregistrator pentru temperatură și umiditate cu senzor intern (NTC/senzor capacitiv pentru umiditate)	0572 6560
testo 175 T1	1-canal: înregistrator pentru temperatură cu senzor intern (NTC)	0572 1751
testo 175 T2	2-canale: înregistrator pentru temperatură cu senzor intern (NTC) și mufă pentru sondă exterioară (NTC)	0572 1752
testo 175 T3	2-canale: înregistrator pentru temperatură cu mufă pentru sondă exterioară (TC tip T sau K)	0572 1753
testo 175 H1	2-canale: înregistrator pentru temperatură și umiditate cu senzor extern (NTC/senzor capacitiv pentru umiditate)	0572 1754
testo 176 T1	1-canal: înregistrator pentru temperatură cu carcasă metalică și senzor intern foarte precis (Pt100)	0572 1761
testo 176 T2	2-canale: înregistrator pentru temperatură cu mufe pentru sonde exterioare foarte precise (Pt100)	0572 1762
testo 176 T3	4-canale: înregistrator pentru temperatură cu carcasă metalică și mufe pentru sonde exterioare (TC tip T, K sau J)	0572 1763
testo 176 T4	4-canale: înregistrator pentru temperatură cu mufe pentru sonde exterioare (TC tip T, K sau J)	0572 1764
testo 176 H1	4-canale: înregistrator pentru temperatură și umiditate cu mufe pentru sonde exterioare (NTC/senzor capacitiv)	0572 1765
testo 176 H2	4-canale: înregistrator pentru temperatură și umiditate cu carcasă metalică și mufe pentru sonde exterioare (NTC/senzor capacitiv pentru umiditate)	0572 1766
testo 176 P1	5-canale: înregistrator pentru presiune absolută, temperatură și umiditate cu senzor intern (presiune absolută) și mufe pentru sonde exterioare (NTC/senzor capacitiv pentru umiditate)	0572 1767

#### Accesorii

testo 174D	Interfață USB pentru programarea și citirea înregistratoarelor testo 174T și testo 174H	0572 0500
Cablu USB	Cablu pentru conectarea înregistratoarelor testo 175 și testo 176 la PC, mini USB / USB	0449 0047
Card SD	Card SD pentru colectarea datelor măsurate din înregistratoarele testo 175 și testo 176, temperatura min. de lucru -20 °C	0554 1700
Dispozitiv fixare pe perete	Dispozitiv fixare pe perete (negru) cu blocare pentru testo 175	0554 1702
Dispozitiv fixare pe perete	Dispozitiv fixare pe perete (negru) cu blocare pentru testo 176	0554 1703
Baterie pentru testo 174	Baterie cu Litiu tip CR 2032 pentru testo 174T și testo 174H (comandați 2 baterii pentru fiecare înregistrator)	0515 0028
Baterie pentru testo 175	Temperatura minimă de lucru -10 °C (comandați 3 x baterii alcaline tip AAA pentru fiecare înregistrator)	0515 0009
Baterie pentru testo 175	Temperatura minimă de lucru -10 °C (comandați 3 x baterii Energizer L92 tip AAA pentru fiecare înregistrator)	0515 0042
Baterie pentru testo 176	1 x baterie TLH-5903 tip AA	0515 1760

#### Soft

ComSoft Basic 5	CD cu softul ComSoft Basic 5 (dacă nu doriți înregistrarea pe site-ul Testo pentru descărcare gratuită)	0572 0580
ComSoft Professional 4	Soft Profesional, inclusiv arhivarea datelor	0554 1704
ComSoft CFR 21 Part 11	Soft pentru înregistratoarele de date Testo, în conformitate cu cerințele CFR 21 Partea 11	0554 1705

#### Certificate de calibrare

Certificat de calibrare ISO pentru temperatură; sonde temperatură; puncte de calibrare: -18 °C, 0 °C, +40 °C; pe canal/instrument	0520 0153
Certificat de calibrare DKD pentru temperatură; sonde temperatură; puncte de calibrare: -18 °C, 0 °C, +60 °C; pe canal/instrument	0520 0261
Certificat de calibrare ISO pentru umiditate; sonde umiditate; puncte de calibrare: 11,3 %RH și 75,3 %RH la +25 °C; pe canal/instrument	0520 0076
Certificat de calibrare DKD pentru umiditate; sonde umiditate; puncte de calibrare: 11,3 %RH și 75,3 %RH la +25 °C; pe canal/instrument	0520 0246
Certificat de calibrare ISO pentru presiune absolută, senzori presiune, 5 puncte de calibrare din domeniul de măsurare	0520 0125
Certificat de calibrare DKD pentru presiune absolută, senzori presiune, 11 puncte de calibrare din domeniul de măsurare	0520 0212

#### Distribuit în România prin:

##### Test Line SRL

Str. Agricultori 119, sector 3  
Cod poștal 030342, București  
Telefon: 021 320 09 41  
Fax: 021 320 09 42  
E-mail: office@testline.ro  
Internet: www.testline.ro