

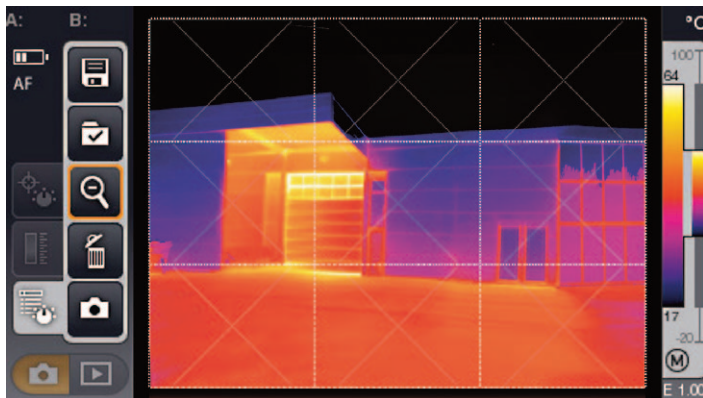
Die Anwendung



Wenn „weiter weg gehen“ einfach nicht geht.

Nicht nur die schiere Größe eines Messobjekts kann zur Herausforderung bei der Thermografie werden. Auch räumliche Beschränkungen durch Wände, Nachbargebäude und Straßen oder durch Sicherheitszonen von Nachbarobjekten können dafür sorgen, dass die Abbildung des Messobjekts mit einer einzelnen Aufnahme nicht möglich ist. Selbst bei ausreichendem Abstand stoßen Anwender oft an die Grenzen der Kamera-Auflösung: das Wärmebild ist unter Umständen nicht mehr ausreichend detailtreu, wenn das Messobjekt im Ganzen dargestellt werden soll. Der Ausweg aus dem Dilemma: Mehrere Aufnahmen separat machen. Aber mehrere Aufnahmen anzuschauen und auszuwerten erhöht den Aufwand. Eine Gesamtanalyse des Messobjekts auf einen Blick ist meist hilfreicher. So können thermische Unregelmäßigkeiten besser veranschaulicht werden, als bei einer separaten Analyse in mehreren Bildabschnitten.

Die Lösung



Übersicht und Detailtreue in einem Bild.

Testo Wärmebildkameras verfügen bereits serienmäßig über leichte Weitwinkel-Objektive – Sie können also ohnehin größere Bildausschnitte thermografieren als mit einem Normalobjektiv. Wenn dies nicht ausreicht, hilft Ihnen der neue Panoramabild-Assistent der testo 885 und testo 890 weiter: Sie thermografieren einfach das Objekt in mehreren Teilausschnitten und der Panoramabild-Assistent macht für Sie ein Ge-

samtbild daraus. So können Sie beispielsweise aus einem Abstand von 10 m eine Fläche von 176 m² in einem Bild darstellen. Mit dem Panoramabild-Assistenten können Sie unter voller Beibehaltung der Detailtreue nicht nur sehr große Objekte thermografieren: Er ist auch ein sehr effizientes Instrument der täglichen Arbeit, denn das langwierige Suchen und separate Betrachten von unterschiedlichen Objektansichten entfällt.



Mehr Infos.

Mehr Informationen und alle Antworten auf Ihre Fragen rund um die Themen Thermografie und den Panoramabild-Assistenten erhalten Sie von unseren Thermografie-Experten unter 07653-681 700 oder thermografie@testo.de.