

TESTOsolutions

Thermografie von Grossobjekten



Grossobjekte auf einem Wärmebild analysieren.

Sehr grosse Objekte mit einem Bild zu thermografieren ist eigentlich ein Ding der Unmöglichkeit, wenn man sich nicht weit genug vom Objekt entfernen kann. Da helfen nur mehrere Aufnahmen. Um dennoch nicht mehrere Bilder verwalten, anschauen und vergleichen zu müssen, sondern das gesamte Objekt auf einen Blick analysieren und dokumentieren zu können, gibt es jetzt den testo Panoramabild-Assistenten. Der macht einfach aus mehreren Einzelbildern eine Gesamtansicht.



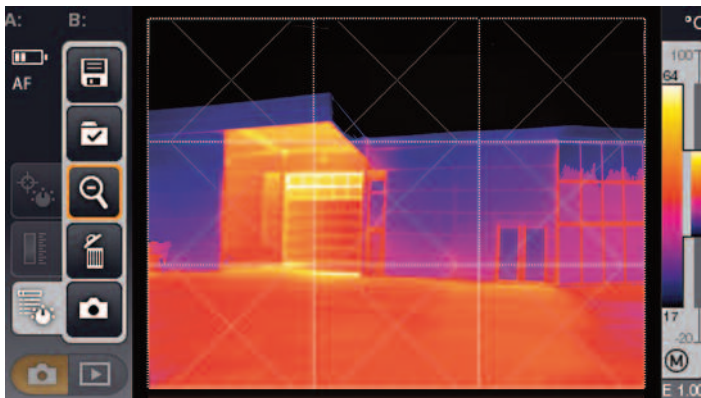
Die Anwendung



Wenn „weiter weg gehen“ einfach nicht geht.

Nicht nur die schiere Grösse eines Messobjekts kann zur Herausforderung bei der Thermografie werden. Auch räumliche Beschränkungen durch Wände, Nachbargebäude und Strassen oder durch Sicherheitszonen von Nachbarobjekten können dafür sorgen, dass die Abbildung des Messobjekts mit einer einzelnen Aufnahme nicht möglich ist. Selbst bei ausreichendem Abstand stossen Anwender oft an die Grenzen der Kamera-Auflösung: das Wärmebild ist unter Umständen nicht mehr ausreichend detailtreu, wenn das Messobjekt im Ganzen dargestellt werden soll. Der Ausweg aus dem Dilemma: Mehrere Aufnahmen separat machen. Aber mehrere Aufnahmen anzuschauen und auszuwerten erhöht den Aufwand. Eine Gesamtanalyse des Messobjekts auf einen Blick ist meist hilfreicher. So können thermische Unregelmässigkeiten besser veranschaulicht werden, als bei einer separaten Analyse in mehreren Bildabschnitten.

Die Lösung

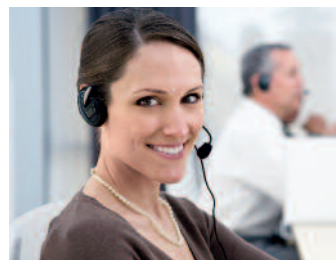


Übersicht und Detailtreue in einem Bild.

testo Wärmebildkameras verfügen bereits serienmässig über leichte Weitwinkel-Objektive. Sie können also ohnehin grössere Bildausschnitte thermografieren als mit einem Normalobjektiv. Wenn dies nicht ausreicht, hilft Ihnen der neue Panoramabild-Assistent der testo 885 weiter. Sie thermografieren einfach das Objekt in mehreren Teilausschnitten und der Panoramabild-Assistent macht für Sie ein Gesamtbild daraus. So können Sie beispielsweise aus einem



Abstand von 10m eine Fläche von 176m² in einem Bild darstellen. Mit dem Panoramabild-Assistenten können Sie unter voller Beibehaltung der Detailtreue nicht nur sehr grosse Objekte thermografieren. Er ist auch ein sehr effizientes Instrument der täglichen Arbeit, denn das langwierige Suchen und separate Betrachten von unterschiedlichen Objektansichten entfällt.



Mehr Infos.

Mehr Informationen und alle Antworten auf Ihre Fragen rund um die Themen Thermografie und den Panoramabild-Assistenten erhalten Sie von unseren Thermografie-Experten unter +41 43 277 66 66 oder info@testo.ch.