

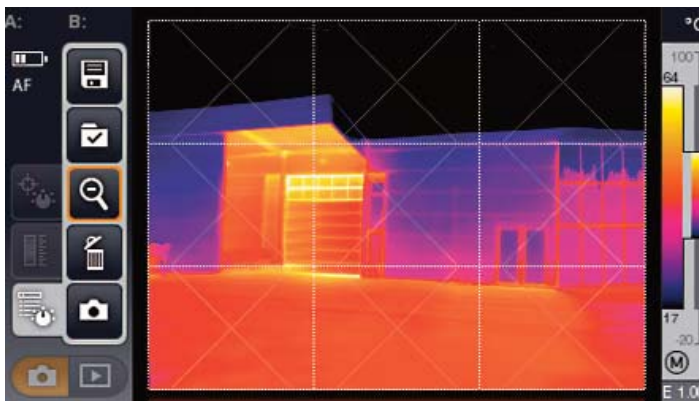
La aplicación



Cuando es imposible “dar unos pasos atrás”.

El tamaño de un objeto que se debe termografiar no es el único impedimento que se puede encontrar el operario: limitaciones espaciales como paredes, edificios cercanos, calles estrechas o zonas de seguridad alrededor del objeto dificultan su medición en una sola imagen térmica. Incluso cuando se está a la distancia suficiente, puede que la termografía no disponga de la resolución necesaria para ver la imagen en detalle. A menudo, la decisión final es tomar varias termografías detalladas del objeto, aunque luego supone analizarlas por separado con el aumento de tiempo y esfuerzo que esto supone, porque está claro que un análisis total del objeto es mucho más útil, ya que las irregularidades térmicas quedan mejor ilustradas que en un análisis de varias secciones de la imagen.

La solución



Visión global y detalle en una sola imagen.

Nuestras cámaras termográficas ya disponen de serie de un objetivo angular para termografiar en un campo de visión más amplio que con un objetivo normal. No obstante, si con el angular no es suficiente, el Asistente para Imagen Panorámica de la testo 885 es una ayuda adicional: el operario tan solo tiene que termografiar el objeto en varias imágenes parciales y el Asistente crea una imagen total a partir de ellas. Por ejemplo, con el Asistente

usted puede mostrar un área de 176 m² en una sola imagen a una distancia de 10 m. El Asistente para Imagen Panorámica no solo permite inspeccionar objetos a gran escala conservando el máximo detalle, también es muy útil en el día a día porque evita tener que analizar cualquier objeto en varias termografías por separado.



Más información:

Si desea obtener más información y respuestas a todas sus consultas sobre termografía y el Asistente para Imagen Panorámica, póngase en contacto con nuestros expertos en el 93 753 95 20 o en info@testo.es.