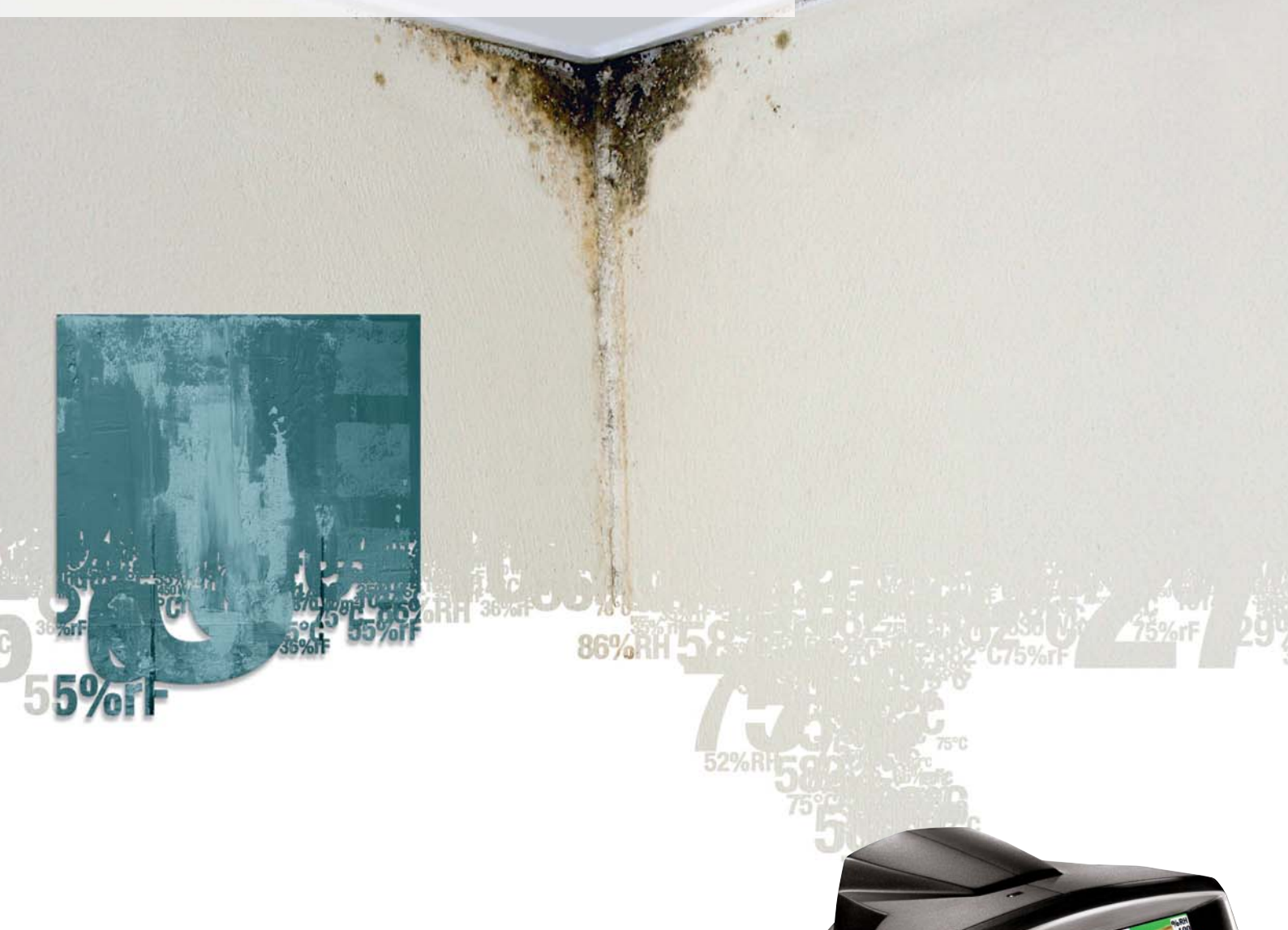


solucionesTESTO

# Medición **Termográfica** del moho y la humedad



**¡De manera que usted detecta la humedad antes de que su cliente pueda ver el moho!**

La humedad en interiores y el moho no van a tener ni una sola oportunidad. Las cámaras termográficas Testo le permiten descubrir cualquier punto de riesgo potencial. ¿Cómo? Muy fácil: las cámaras Testo determinan el riesgo de condensación mediante la medición de la humedad ambiente y la temperatura de la superficie medida. Con tan solo un vistazo a la pantalla de la cámara, usted puede detectar lo que resulta invisible para el ojo humano.



## La aplicación



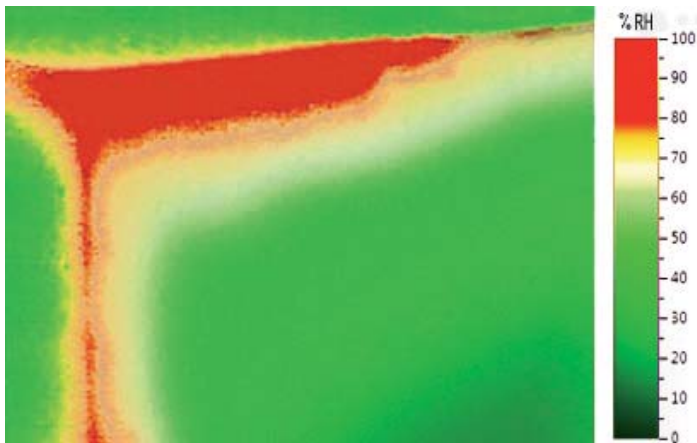
### Riesgos en relación a la humedad en edificios.

La humedad en el interior de los edificios comporta a menudo gran cantidad de problemas. Defectos constructivos y/o una ventilación inadecuada dan lugar a la formación de moho. Las cámaras termográficas Testo se pueden utilizar en muchas aplicaciones:

- Localización de puentes térmicos
- Detección de fugas de aire
- Detección de rendijas en la mampostería
- Detección y localización de fugas de gas
- Consultorías energéticas

Es muy importante poder visualizar el riesgo de condensación en las áreas húmedas de suelos y paredes. La detección temprana del riesgo de desarrollo de la humedad y los riesgos que puede comportar a la salud o al equipamiento de la sala permiten una actuación preventiva a tiempo.

## La solución



### Medición Termográfica de la humedad y el moho con Testo: simple, eficaz y sin contacto.

Mediante estudios científicos se ha determinado que el moho se produce a partir del 80 % HR; aún así, el hongo Xerophilic puede producirse a partir del 65 % HR. Las cámaras termográficas Testo revelan los lugares con riesgo de condensación, como esquinas, techos o paredes, directamente en pantalla: las zonas con riesgo se marcan en rojo, las que no en verde. Tan solo con un vistazo se sabe donde está el peligro, sin necesidad de cálculos complejos o informes de los valores de humedad. Tan solo se deben introducir manualmente los valores de temperatura y humedad



ambiente y la cámara calcula el valor de humedad relativa para cada punto de medición. Para los modelos de cámara termográfica testo 881 y testo 882 existe la posibilidad de conectar una sonda de temperatura y humedad via radio y transmitir inalámbricamente los valores mencionados y no tener que introducirlos manualmente. De esta forma, la transmisión continua de los valores permite un cálculo del riesgo de la condensación incluso más sencillo y fiable.



### Más información.

Si desea obtener más información y respuestas a todas sus consultas sobre termografía y la medición de humedad, póngase en contacto con nuestros expertos en el 93 753 95 20 o en [termografia@testo.es](mailto:termografia@testo.es).