

Solutions Testo

# La technologie SiteRecognition au service de la thermographie pour des travaux de maintenance plus efficaces



## Procédez vous-même aux affectations ou laissez-vous guider – Vous avez le choix !

De nombreux objets de mesure semblables donnent des images thermiques similaires. Pour pouvoir affecter clairement les images aux différents lieux de mesure après la mesure, les utilisateurs doivent créer des listes ou ajouter un commentaire à chaque image thermique. Un travail fastidieux. Une innovation Testo en cours de brevet doit résoudre ce problème : la technologie Site Recognition identifie automatiquement les lieux de mesure et archive correctement les images thermiques en résultant. Il est ainsi possible de traiter les travaux d'inspection périodiques plus efficacement.



## Utilisation

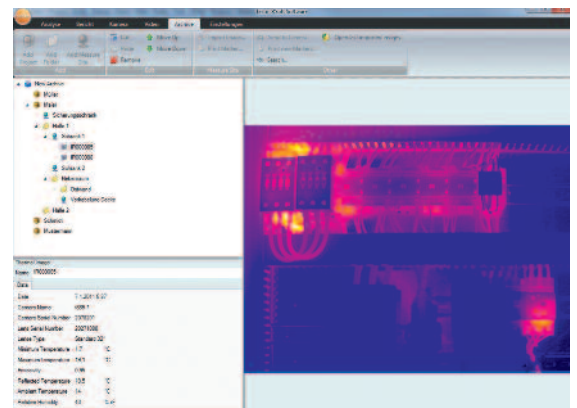
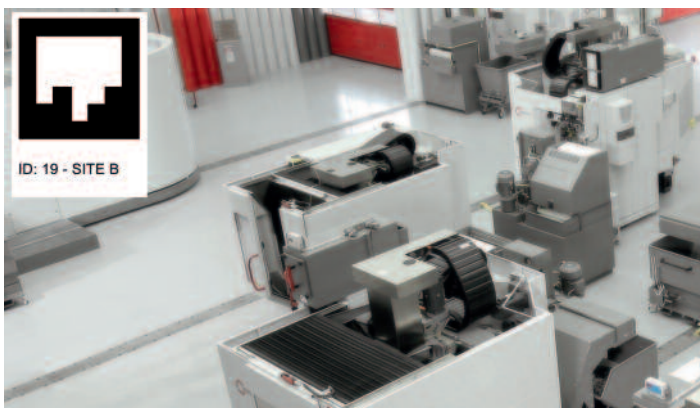


### Les arbres vous cachent la forêt ?

La thermographie de nombreux objets de mesure similaires et tout particulièrement l'archivage correct des images thermiques en résultant représentent un grand défi pour les travaux de maintenance industrielle. L'affectation directe des images dès la mesure effectuée sur site est importante. En effet, lorsque les images ne sont affectées qu'ultérieurement aux objets de mesure, après la fin de l'inspection, il peut souvent arriver qu'une image soit affectée au mauvais objet de mesure. Des irrégularités thermiques peuvent ainsi, dans certaines circonstances, être diagnostiquées sur des machines alors qu'elles sont, en fait, apparues sur d'autres.

Les choses se compliquent encore lorsque des courbes de température doivent être suivies sur plusieurs périodes : si les images ne sont pas correctement affectées, ceci rend les diagnostics plus compliqués, voire impossibles.

## La solution ?



### Plus d'efficacité et de sécurité lors de l'affectation des images.

La technologie Site Recognition de Testo vous fait gagner du temps et vous facilite la vie. L'identification et la gestion des lieux de mesure prend en charge l'identification, l'enregistrement et la gestion des images thermiques d'une manière totalement automatisée. Les travaux d'inspection périodiques peuvent ainsi être traités plus efficacement et toutes les images thermiques peuvent ensuite être analysées sur PC avec une grande précision. Il vous suffit d'identifier les lieux de mesure en plaçant des marqueurs sur l'objet, la ca-

méra fait le reste. Les images mal affectées font désormais partie du passé. Ceci permet de consacrer un temps précieux aux tâches de maintenance, plutôt qu'au tri des images thermiques. Autre avantage : des fonctions de recherche confortables vous permettent de retrouver vos images rapidement et aisément, par ex., grâce à la désignation d'un objet de mesure, à une date ou à une température définie. Ceci permet, par ex., de consulter sans problème des images comparatives pour des périodes passées.



### Plus d'infos sous [www.testo.fr](http://www.testo.fr)

#### Formation bâtiment et maintenance préventive

Objectifs :

- Évaluer les images thermographiques et en tirer la bonne conclusion.
- Applications typiques, ponts thermiques, armoires électriques, etc.