

We measure it.



TESTO megoldások

Termográfia a penészesedés és felületi nedvesség mérésére



Fedezze fel a nedvesedést, még mielőtt ügyfele penészesedést észlelné

A nedvességnek és a penésznek többé semmi esélye. A Testo hőkamerákkal kényelmesen felderítheti a penészképződésre hajlamos területeket. Hogyan? Ilyen egyszerűen: a Testo hőkamerák a mért környezeti paraméter adatokat - környezeti hőmérséklet, páratartalom és harmatpont - egy vezeték nélküli érzékelő továbbítja a kamerákra, ezzel garantálva a pontos mérést és a hőképen egy pillantás alatt láthatóvá teszik a penészesedéssel veszélyeztetett területeket.



Alkalmazás



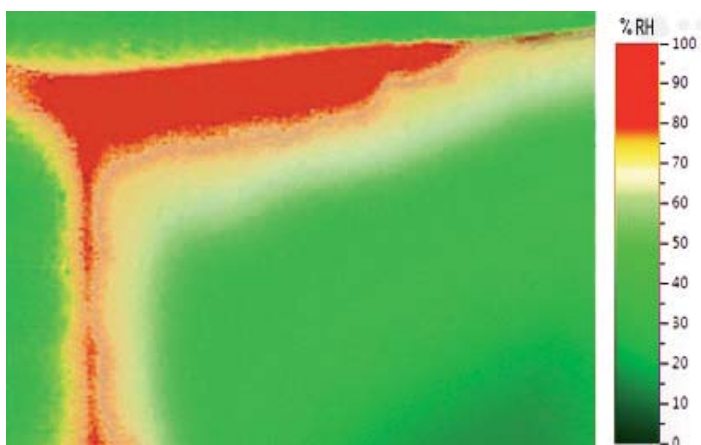
Nedvesség okozta károk az épületekben.

Az épületekben a nedvesedés mindig problémához vezet. Az építési hiányosságok és a helytelen szellőztetés könnyen penészgomba képződéséhez vezethet. A Testo hőkameráinak alkalmazása számos előnyt nyújt:

- hőhidak feltérképezése
- légtömorség vizsgálata
- falak repedéseinek vizsgálata
- szivárgás keresés és behatárolás
- energia tanácsadás

Különösen a falakon és a mennyezetben lévő nedvesedés kimutatása a fontos, hiszen minél előbb felismeri a penészesedésre hajlamos területeket, annál előbb meggátolhatja a penészgombák kialakulását.

A megoldás



Termográfia és felületi nedvesség mérése

Testo hőkamerákkal: egyszerű, érintésmentes, hatékony

Tudományos tanulmányok kimutatták, hogy a penészgombák szaporodásához kb. 80 %RH páratartalom szükséges. a szárazságot kedvelő gombafajták esetében azonban már a 65 %RH páratartalom is elegendő. A Testo hőkamerákkal kimutathatók a penészesedésre hajlamos területek, mint pl.: falak, sarkok, mennyezet: a veszélyeztetett területek pirossal, míg a kockázatmentes részek zölddel jelennek meg a hőképen. Így egy pillantás is elegendő a pontos diagnózishoz. Az időigényes és komplex számítások, vagy a paraméterek felírogatása többé nem szükséges.



Egyszerűen csak meg kell adni a környezeti hőmérséklet és páratartalom értékeit, és a hőkamera pedig kiszámolja a felületi nedvességet. Ezen kívül a testo 881, testo 882, testo 885 és testo 890 hőkamerákhoz külső rádiófrekvenciás páratartalom érzékelő csatlakoztatható, amivel a környezeti paraméterek a hőkamerára továbbíthatóak, így nincs szükség a mért értékek kézi bevitelére. A felületi nedvesség értékek meghatározása még kényelmesebb, és a folyamatos adatátvitelnek köszönhetően pedig megbízhatóbb.



További információk

A termográfiai mérésekkel, és a felületi nedvesség mérésével kapcsolatos kérdésekkel keresse Koczka Péter kollégánkat a 06 1 237-1743-as telefonszámon, vagy a koczka@testo.hu e-mail címen.