

Alkalmazás

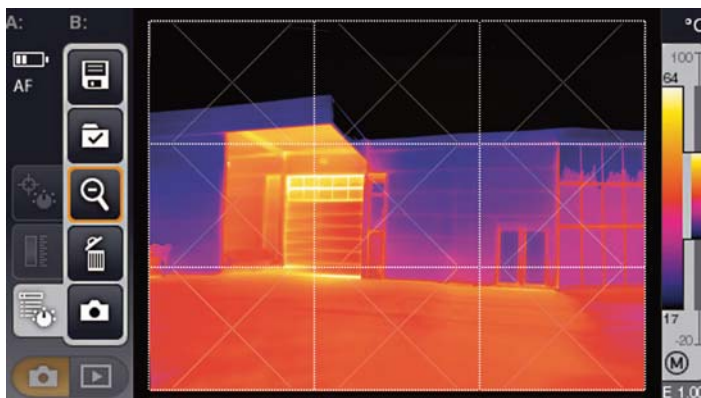


Amikor túl nagy a mérendő felület

A nagy kiterjedésű épületek termográfias vizsgálata egy igazi kihívás a felhasználó számára. A térbeli korlátok miatt, mint pl.: falak, szomszédos épületek, utcák...stb. sokszor nem tudunk a teljes objektumról képet készíteni. A felhasználó még a nagy felbontású kamera ellenére is, sokszor nem képes a teljes képet egy képként megjeleníteni, így a képek nem lesznek elég részletesek.

Az egyetlen megoldás ilyen esetekben, hogy több kis képet készítünk, de ezek kiértékelése sajnos sok időt és energiát emészt fel. A legjobb megoldás a mérendő felületet egy képként megjeleníteni, így pontosabban elemezhetőek a hőmérséklet különbségek, szabálytalanságok.

Megoldás



Egy egész kép részletes áttekintése

A Testo hőkameránál a nagy látószögű objektív már alap funkciónak számít, így nagyobb felületekről egyszerűbben tudunk hőképeket készíteni. Amennyiben ez mégsem elegendő, a testo 885 és testo 890 hőkamerák panorámakép varázslója nagy segítséget nyújt: Ön csak egyszerűen elkészíti a mérendő felület hőképeit és a panorámakép varázsló egy teljes képpé állítja Önnek. Ez lehetővé teszi Önnek, hogy pl.: egy 176m²



felületet 10m-ről egy teljes hőképen jelenítsen meg. Az új funkció nem csak az elemzésben, hanem a külön utólagos képösszefűzésben is segít, így időt takarít meg a felhasználó számára. Több kép egy képként való megjelenítése a tökéletes részletességig kiterjedően.



További információk

A termográfias mérésekkel és a nagy felületek mérésével kapcsolatos kérdésekkel keresse Koczka Péter kollégánkat a 061 237 1743-as telefonszámon, vagy a koczka@testo.hu e-mail címen.